

Configuration video



iseo.com

WARNINGS

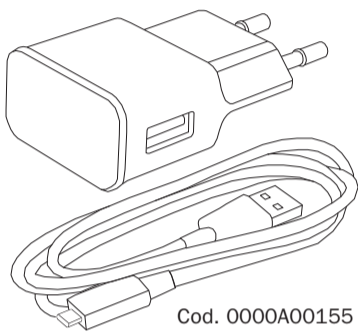


EC Declarations of conformity available at:
<https://www.iseo.com/it/en/download>

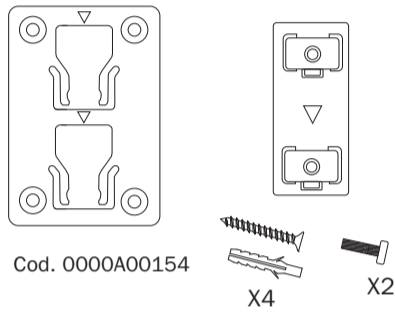


- Прочтите данное руководство перед использованием устройства, чтобы обеспечить его безопасное и правильное использование. Сохраните данное руководство для дальнейшего использования. Установка и обслуживание устройства должны выполняться квалифицированным техническим персоналом, прошедшим соответствующее обучение в ISEO.
- При установке следует внимательно следовать инструкциям. Эти инструкции и любые инструкции по техническому обслуживанию должны быть переданы установщиком пользователю.
- Никакие модификации, за исключением описанных в данной инструкции, не допускаются.
- Изделие должно быть предназначено только для использования, для которого оно специально предназначено, и, следовательно, как устройство для жилых, коммерческих помещений и легкой промышленности. Любое другое использование считается неправильным и опасным.
- Электрическое подключение должно быть выполнено в соответствии с инструкциями изготовителя и с соблюдением действующих норм.
- Отключите источник питания перед выполнением любого технического обслуживания, которое включает открытие или доступ к внутренним частям продукта. По всем вопросам ремонта обращайтесь исключительно в центр технической поддержки, авторизованный изготовителем.
- Утилизируйте изделие отдельно от бытовых отходов в соответствии с местными законами и правилами.
- Температура эксплуатации и хранения: -20°C/+50°C при относительной влажности Макс. 95% без конденсации.
- Радио: BT 2,40 - 2,4835 ГГц, максимальная мощность: < 10 мВт.
- Wi-Fi 2,4 и 5 ГГц согласно стандарту ETSI (только версия WiFi)
- Источник питания: 5,0 В постоянного тока — 2,0 А (10 Вт) — опционально для версии PoE.

ДОПОЛНИТЕЛЬНЫЕ КОМПОНЕНТЫ (не входят в состав шлюза)



Cod. 0000A00155



Cod. 0000A00154

X4

X2

КОМПЛЕКТ НАСТЕННЫХ КРОНШТЕЙНОВ № 1

- Настенный кронштейн № 1
- Кронштейн шлюза № 2
- Винты № 2
- Дюбели и шурупы № 4

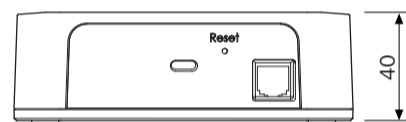
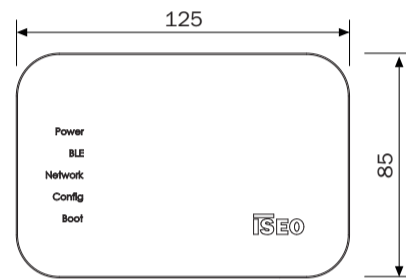
ИСТОЧНИК ПИТАНИЯ

- ВХОД = 100–240 В, 50–60 Гц, 0,50 А
- ВЫХОД = 5,0 В постоянного тока, 2 А (10 Вт), кабель USB A — USB C, длина 1,5 м.

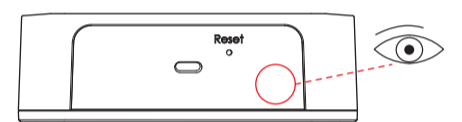
Компоненты заказываются отдельно. Используйте блок питания мощностью не менее 10 Вт.

MODELS, DATA & DIMENSIONS

UM = mm



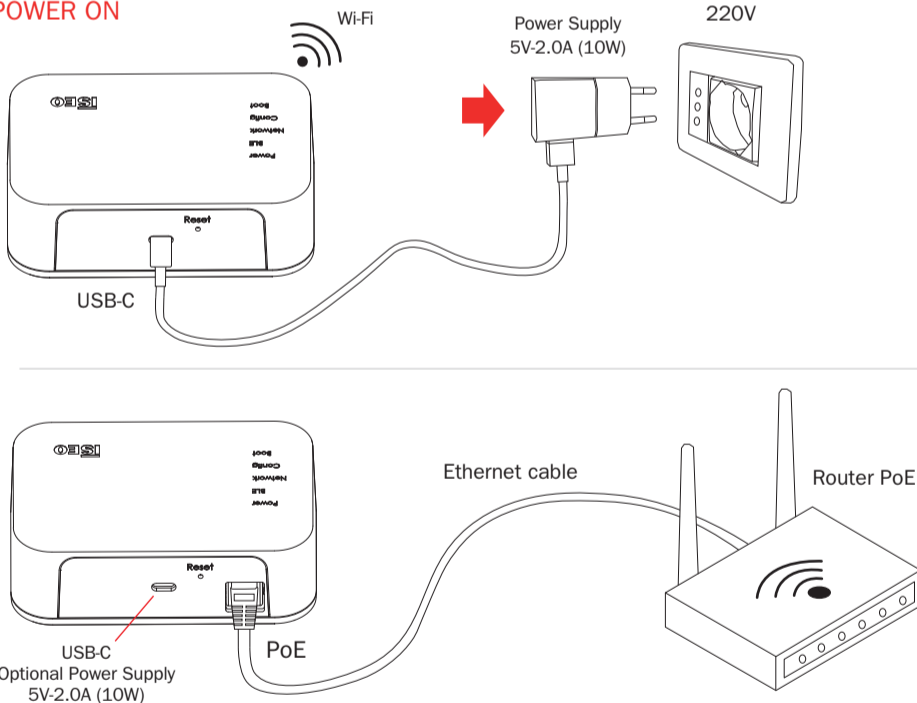
PoE (питание через Ethernet)
+ Версия Bluetooth



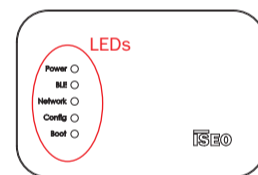
Версия Wi-Fi + Bluetooth

- Шлюз на базе Linux-машины
- Электропитание: 5,0 В постоянного тока - 2,0 А (10 Вт) от USB-порта.
- Питание PoE: от маршрутизатора PoE (IEEE 802.3af до 15,4 Вт) или опционально от USB C 5,0 В постоянного тока - 2,0 А (10 Вт)
- Технология связи WiFi 2,4 и 5 ГГц (только версия WiFi)
- Модуль BT 5.0 2,4 ГГц
- Ethernet 10/100 (только для версии PoE)
- ОЗУ 4Гб

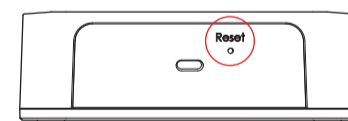
POWER ON



SIGNALS & RESET



LEDs	Описание
Power ●	ON = источник питания подключен
BLE ●	Выполняется передача данных по Bluetooth с низким энергопотреблением
Network ●	ON = шлюз, подключенный к Wi-Fi или Ethernet OFF = Шлюз не подключен
Config ●	Управляется программным обеспечением, загруженным в шлюз.
Boot ●	ON = Шлюз запускается OFF = Шлюз готов к работе



WALL FIXING

