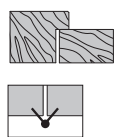
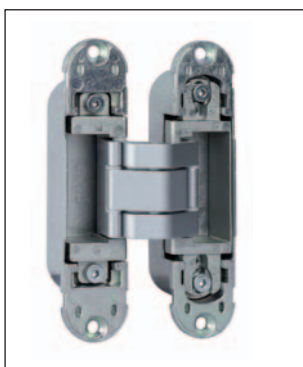


Eclipse 2.1 - скрытая регулируемая петля для деревянных и алюминиевых дверей заподлицо толщиной от 40 до 44 мм



Описание

Скрытая регулируемая петля с уменьшенной толщиной до 20,5 мм в коробку. Регулируется в трех осях и открывается на 180°.

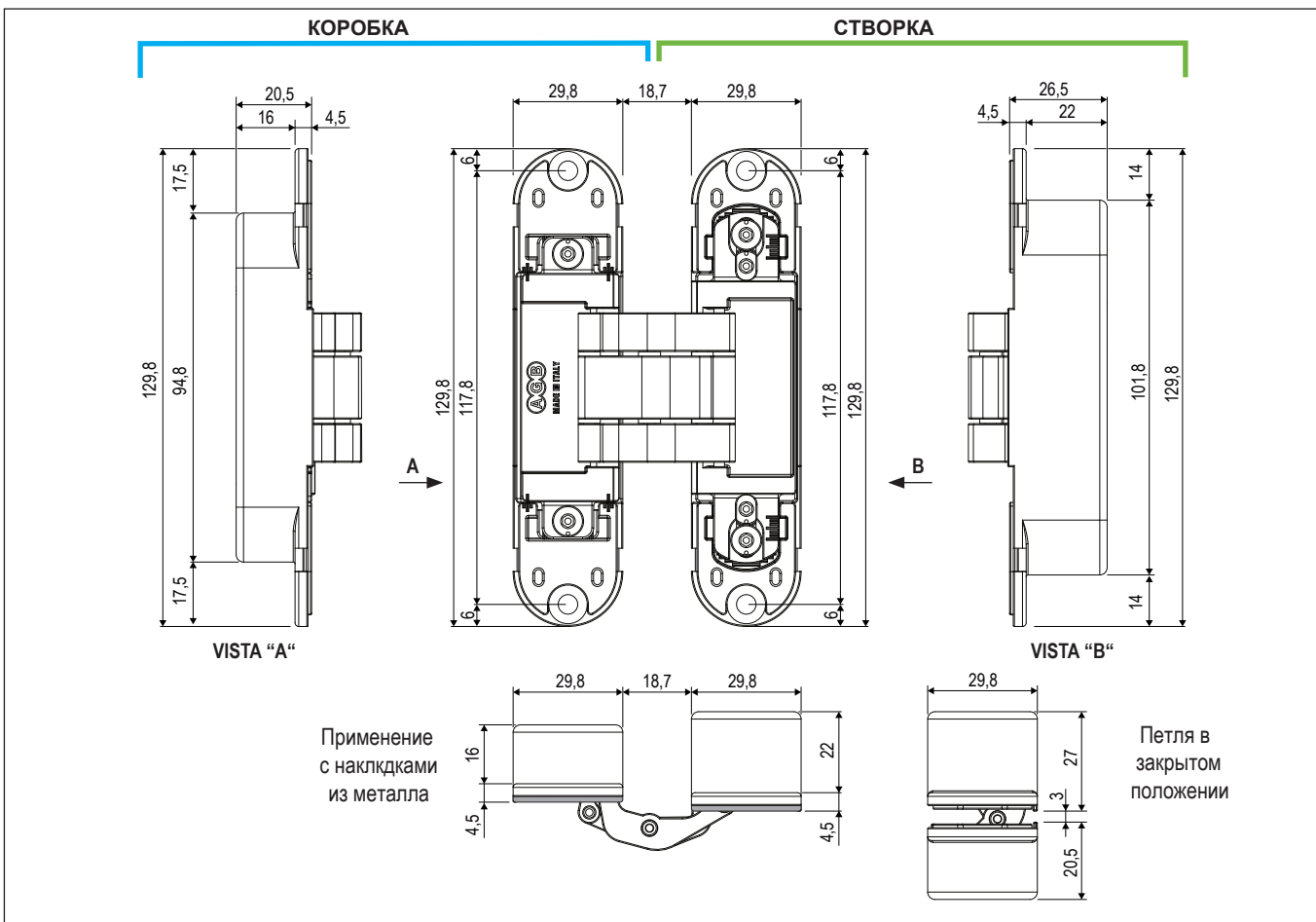
Нагрузки

60 кг с 2 петлями.

Примечание. Следуйте указаниям на схеме нагрузок - определите количество петель в зависимости от размера и веса створки.

Установка

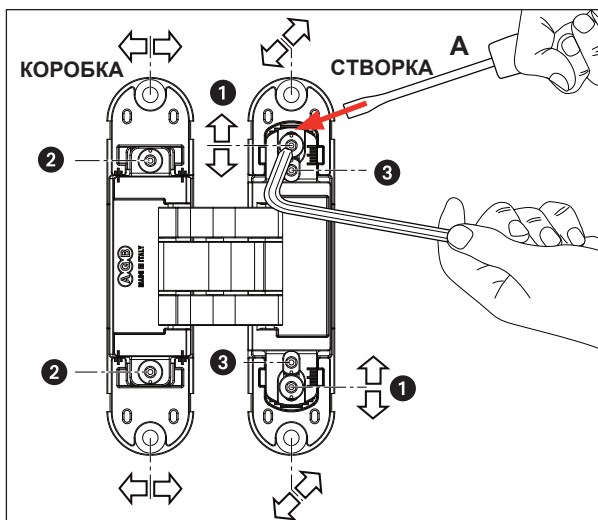
Отфрезеруйте створку и коробку в соответствии с чертежом и закрепите петлю саморезами \varnothing 4,5 мм подходящей длины.



Доступные накладки

КОРОБКА	СТВОРКА

Материал: металл
Код E30200.44.XX



Регулировка

Произведите регулировку шестигранным ключом 3 мм небольшими движениями поочередно на двух винтах

- По вертикали ± 2 мм:

ослабив винты ① для получения желаемого результата используйте плоскую отвертку (A) или клин, подходящий для петель Eclipse, арт E30200.89.01. После этого затяните винты.

- Притвор ± 1 мм:

ослабить винты ② переместите тело петли. После завершения затяните винты.

- По горизонтали $\pm 1,5$ мм:

поворачивая винты ③

